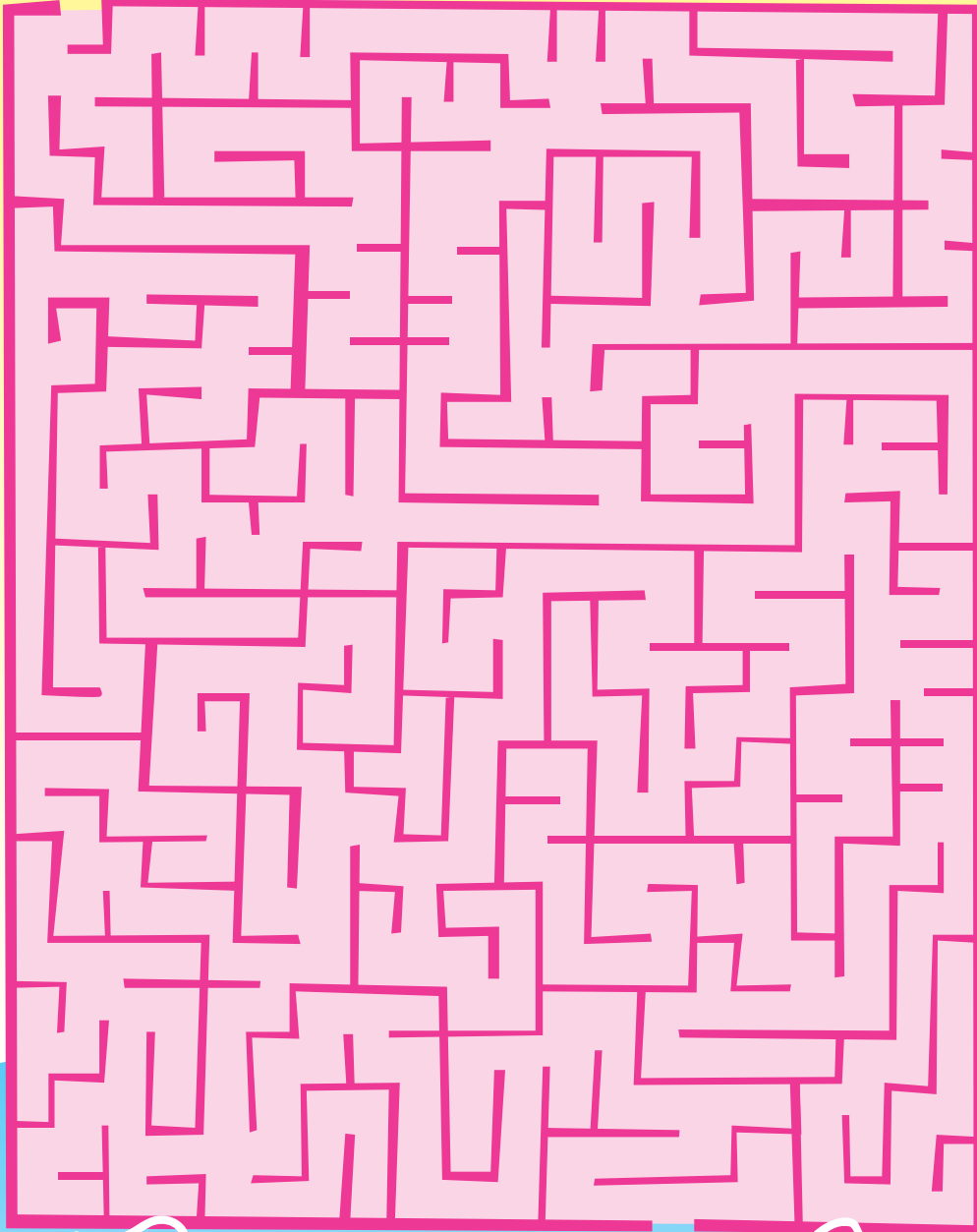




Droga do ciasta

Pati właśnie wyjęła ciasto z piekarnika. Pomóż jej donieść je na konkurs, zanim wystygnie!

Rozwiązanie na stronie 33

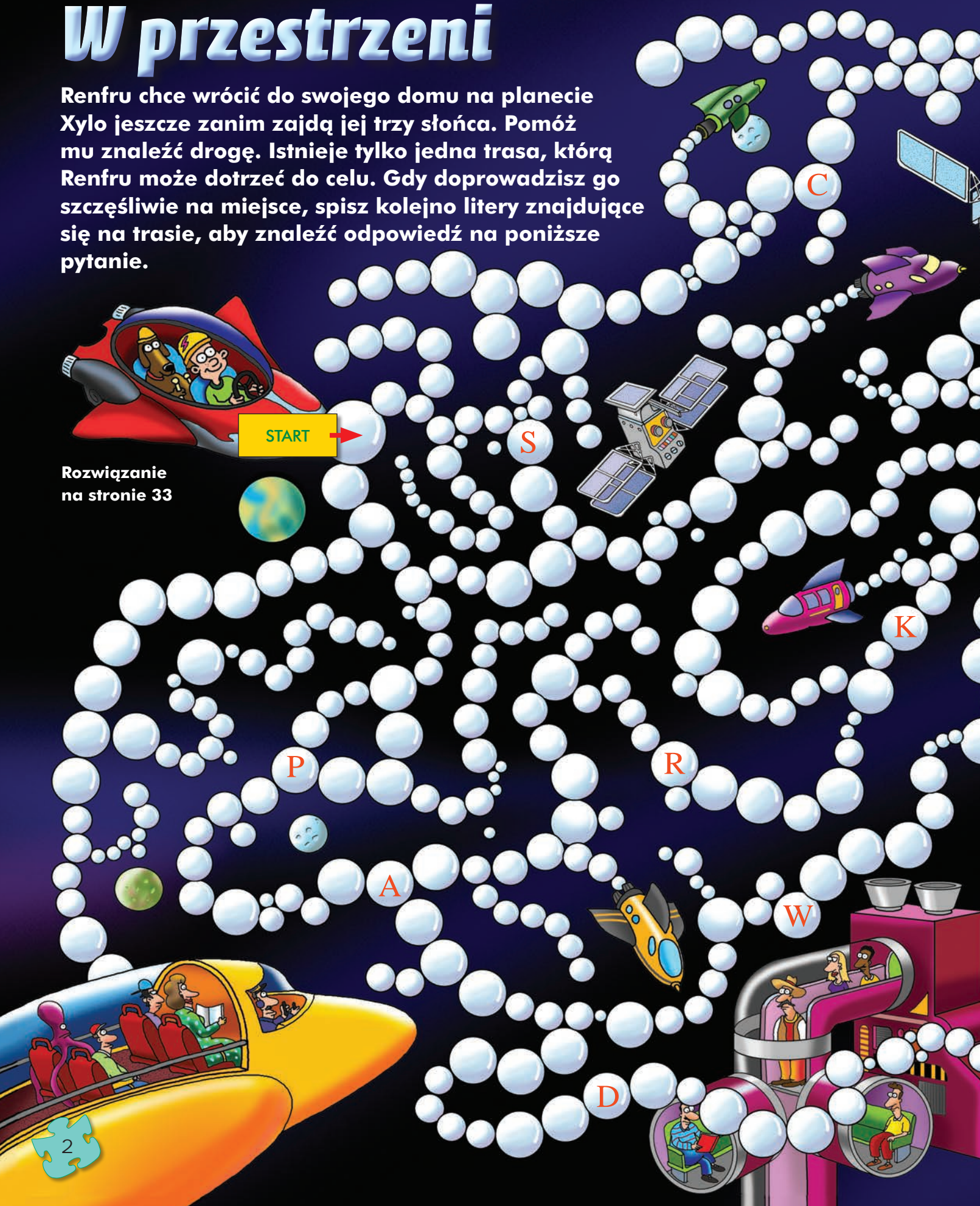


W przestrzeni

Renfru chce wrócić do swojego domu na planecie Xylo jeszcze zanim zajądą jej trzy słońca. Pomóż mu znaleźć drogę. Istnieje tylko jedna trasa, którą Renfru może dotrzeć do celu. Gdy doprowadzisz go szczęśliwie na miejsce, spisz kolejno litery znajdujące się na trasie, aby znaleźć odpowiedź na poniższe pytanie.



Rozwiązanie
na stronie 33





Renfru zostawi tam swój statek kosmiczny, gdy dotrze na Xylo.



Jo-jo!

Witajcie na Olimpiadzie jo-jo!

W trakcie rozgrywania konkurencji zawodnicy trochę się poplątali. Podążając wzdłuż poszczególnych nici, wskaż właścicieli każdego jo-jo.

Rozwiązanie na stronie 33

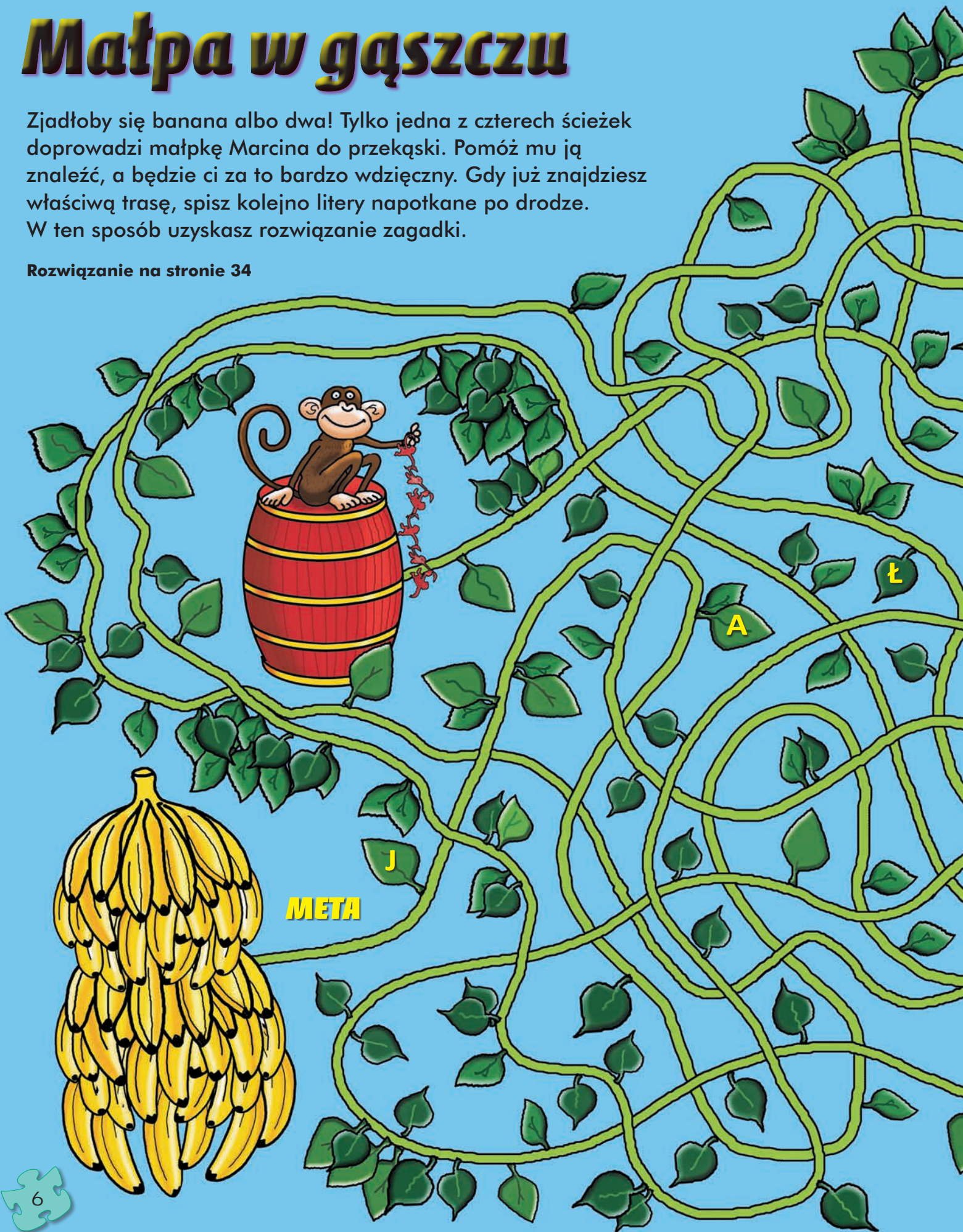




Małpa w gąszczu

Zjadłoby się banana albo dwa! Tylko jedna z czterech ścieżek doprowadzi małpkę Marcina do przekąski. Pomóż mu ją znaleźć, a będzie ci za to bardzo wdzięczny. Gdy już znajdziesz właściwą trasę, spisz kolejno litery napotkane po drodze. W ten sposób uzyskasz rozwiązanie zagadki.

Rozwiązanie na stronie 34





START

A

M

I

P

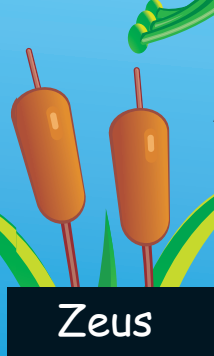
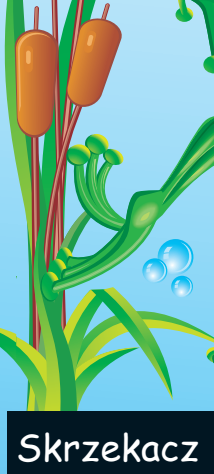
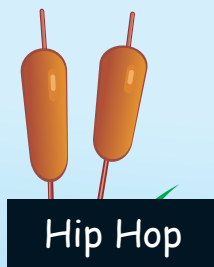
G

Miejsce, w którym można wykazać się sprawnością fizyczną.

Gotowi do skoku!

Już za chwilę zacznie się wielki wyścig. Prześledź przebieg poszczególnych tras, żeby poznać szczęśliwego zwycięzcę. Po zakończeniu pracy spisz litery, które mijają on po drodze na swojej trasie. W ten sposób poznasz rozwiązanie zagadki.

Rozwiązanie na stronie 34



T

B

A

ż

T

O

A