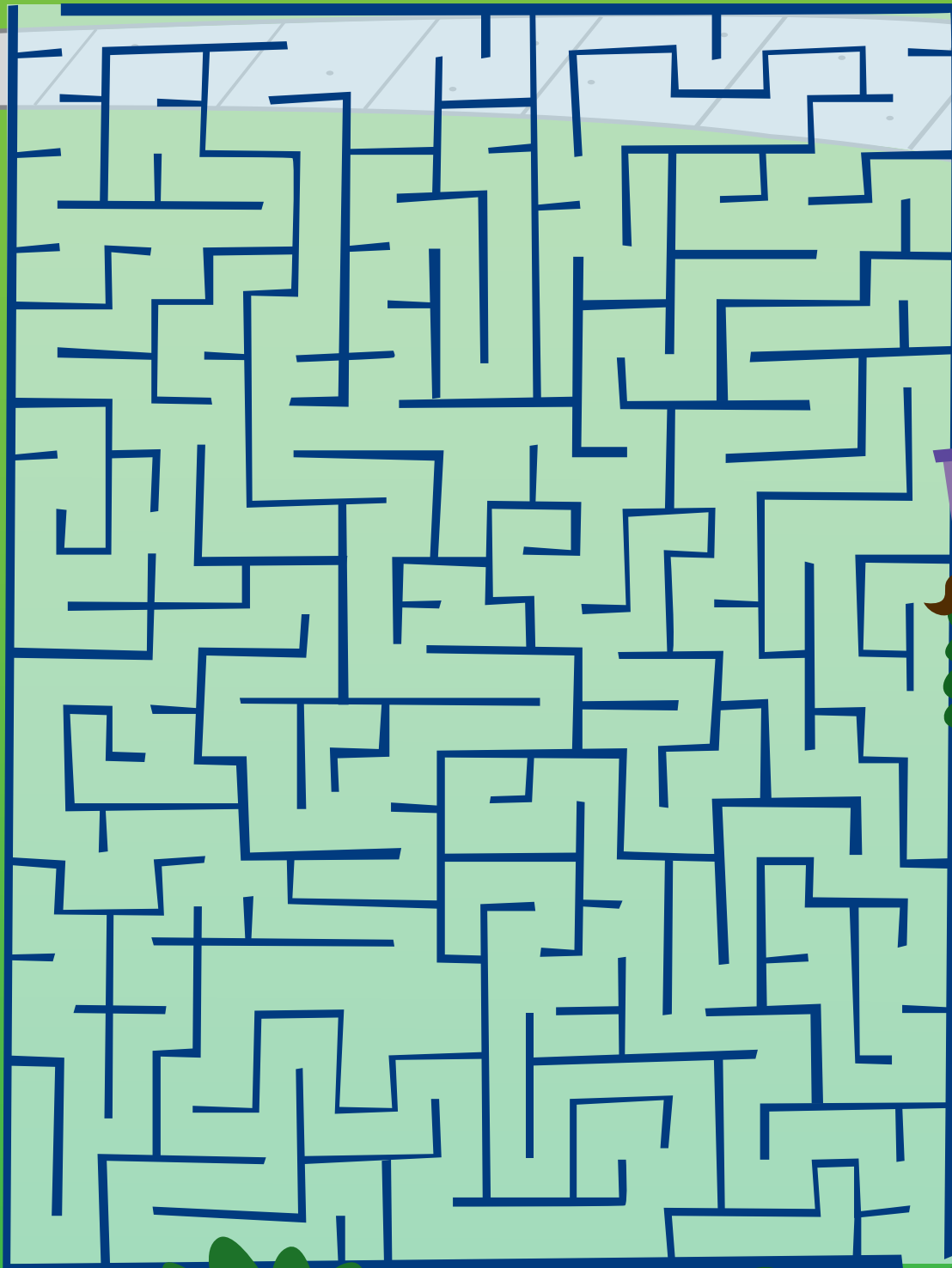


# Na drzewo

Przyjaciele Wandzi właśnie zbudowali sobie domek na drzewie. Wandzia nie może się już doczekać, kiedy go zobaczy. Pomóż jej pokonać trasę, która prowadzi na miejsce.

Rozwiązanie na stronie 32

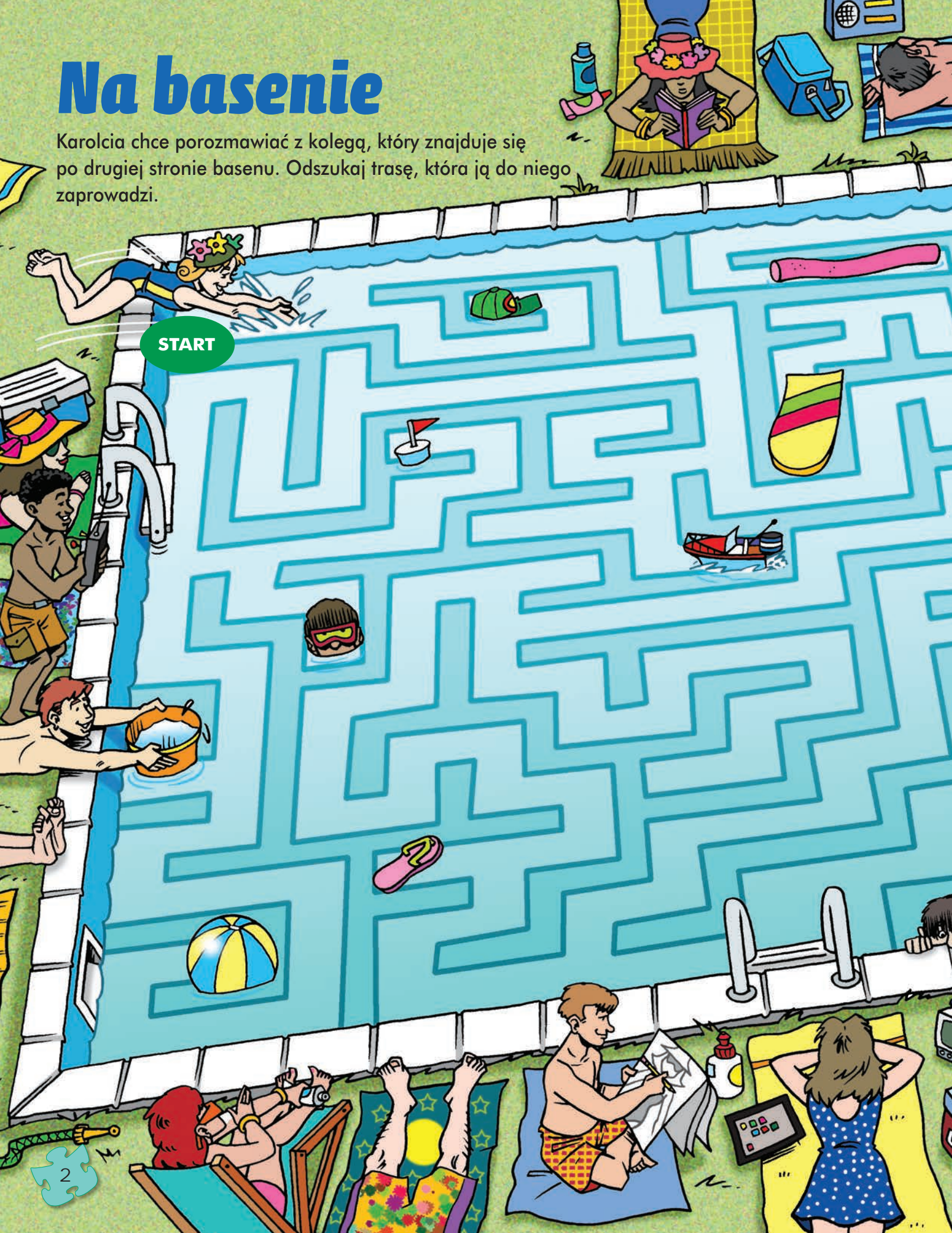
START



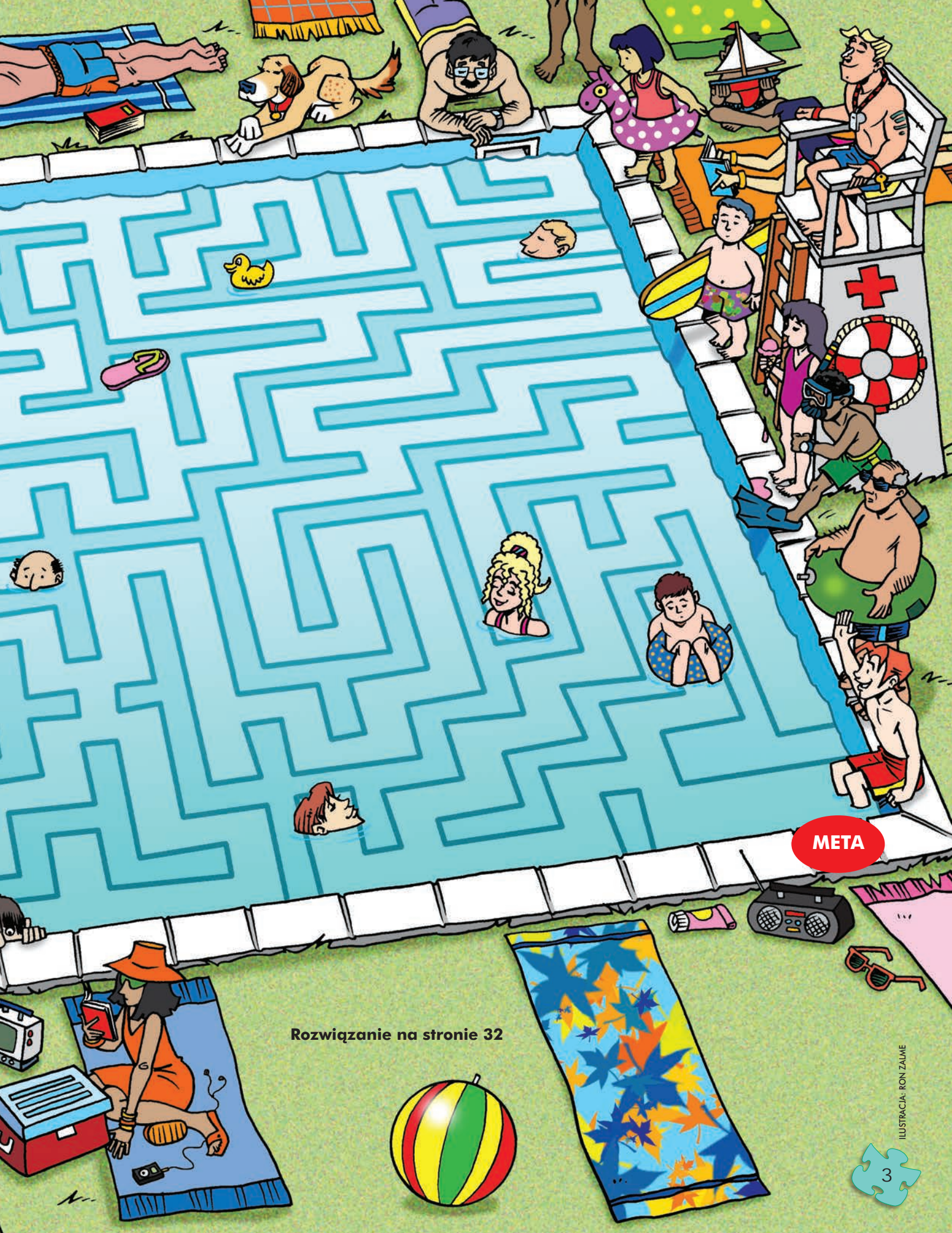
META

# Na basenie

Karolcia chce porozmawiać z kolegą, który znajduje się po drugiej stronie basenu. Odszukaj trasę, która ją do niego zaprowadzi.



START



**META**

Rozwiązanie na stronie 32

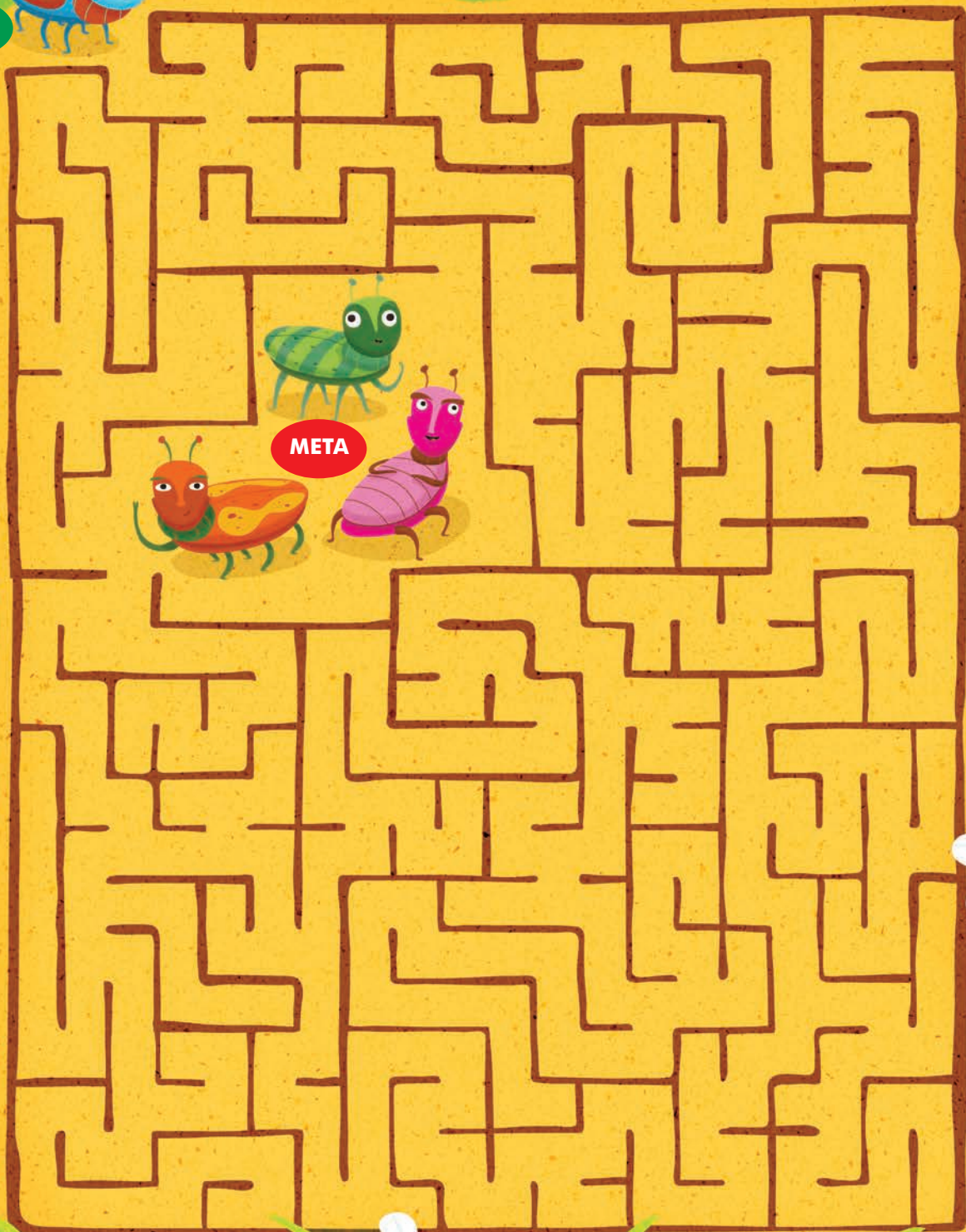
ILUSTRACJA: RON ZALME

# Czwórka z Żukowiska

Mingo ma spotkać się z przyjaciółmi, którzy dotarli już do wnętrza labiryntu. Spróbuj go tam doprowadzić.

Rozwiązanie na stronie 32

START

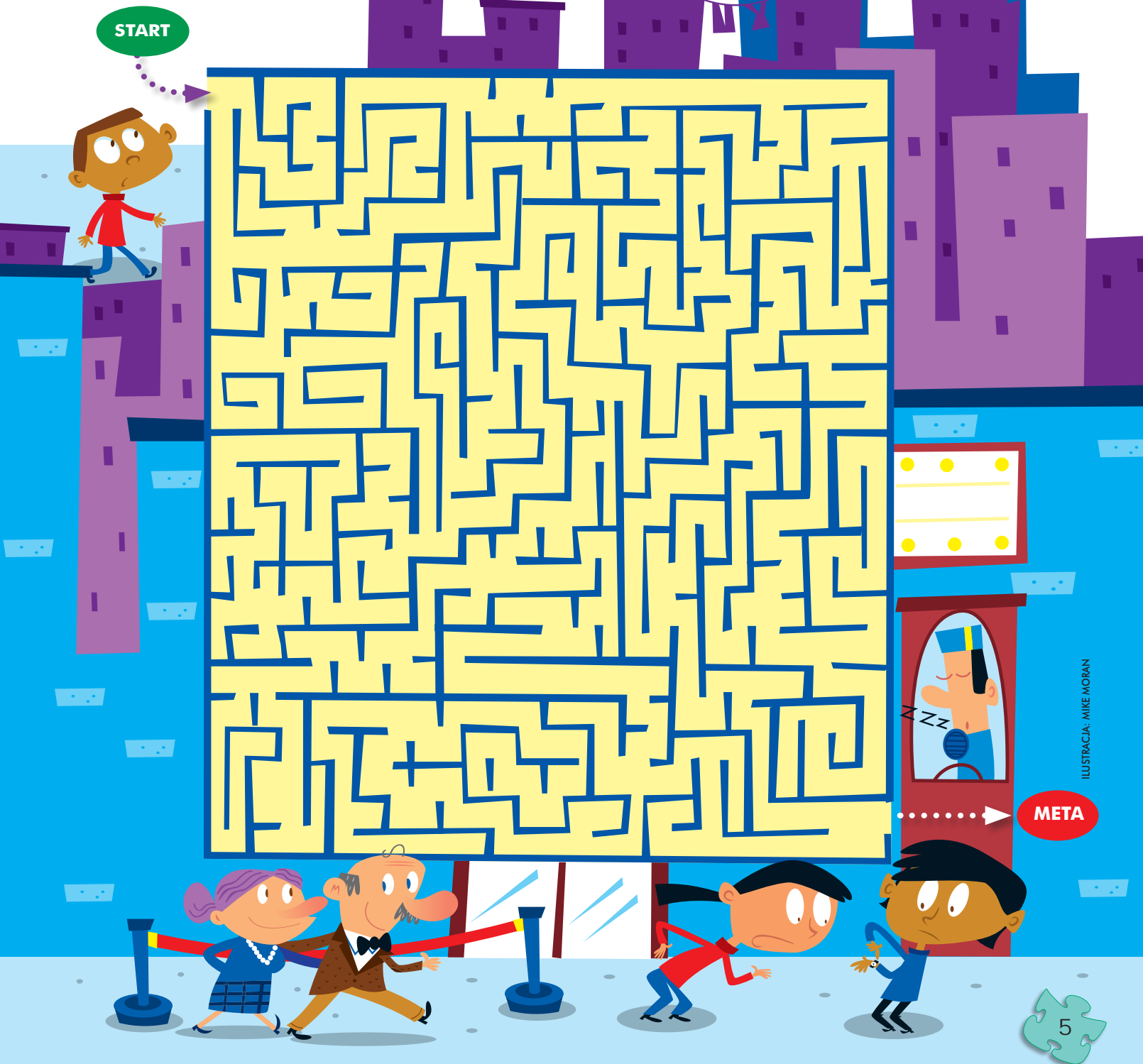


META

# Filmowy labirynt

Stefan wybiera się z przyjaciółmi na film, ale nie zna drogi do kina. Pomóż mu odnaleźć jedyną trasę, którą może dotrzeć na miejsce. Pospiesz się, bo seans rozpoczyna się już za chwilę.

Rozwiązanie na stronie 32



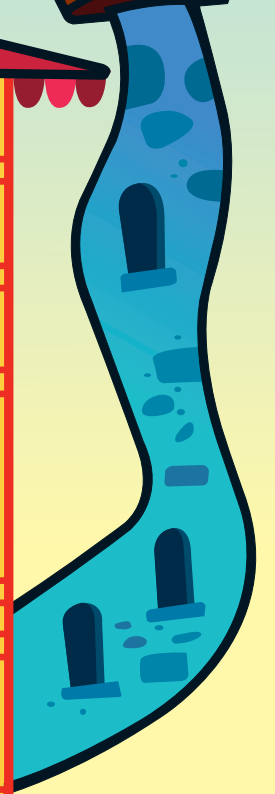
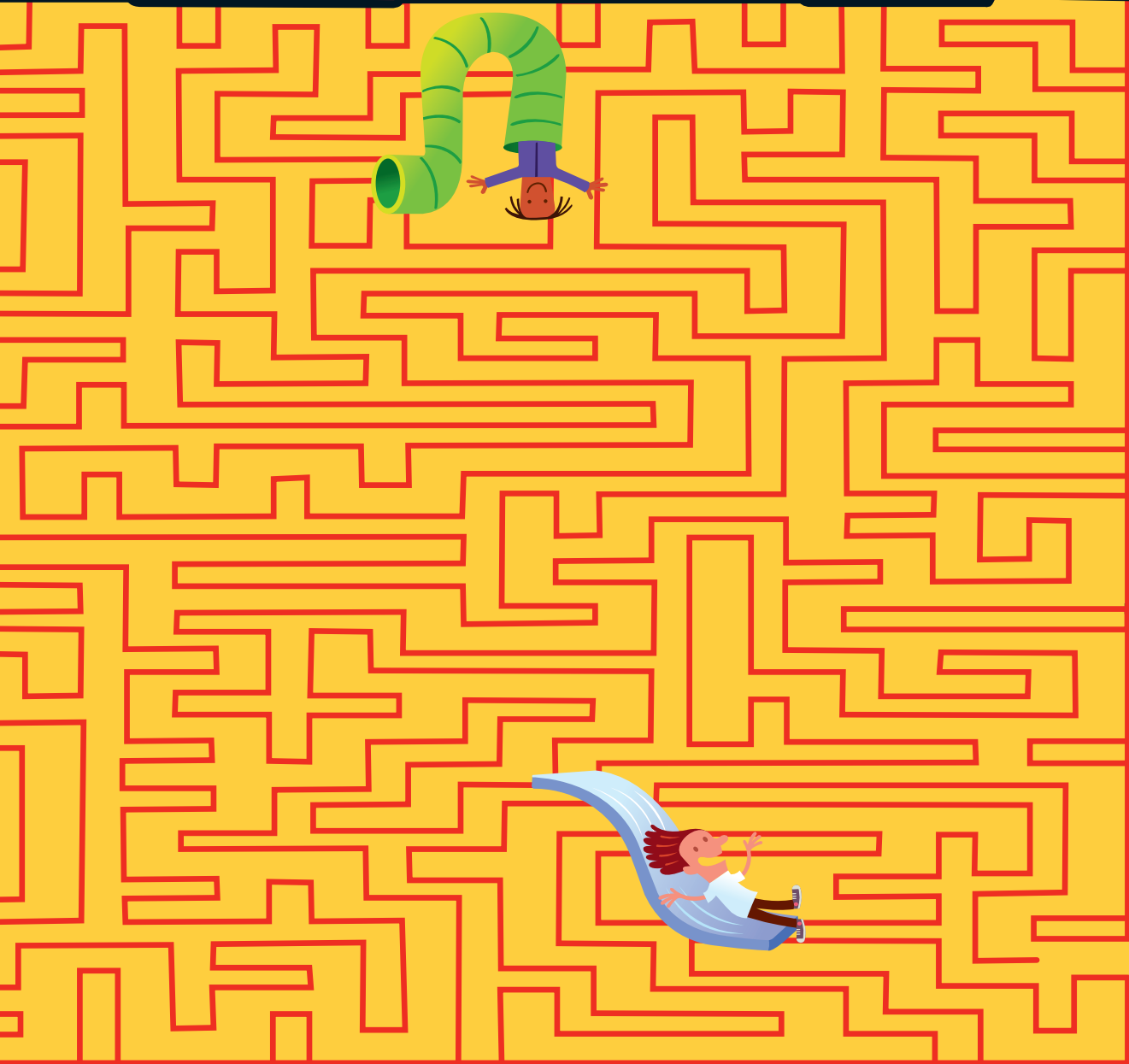
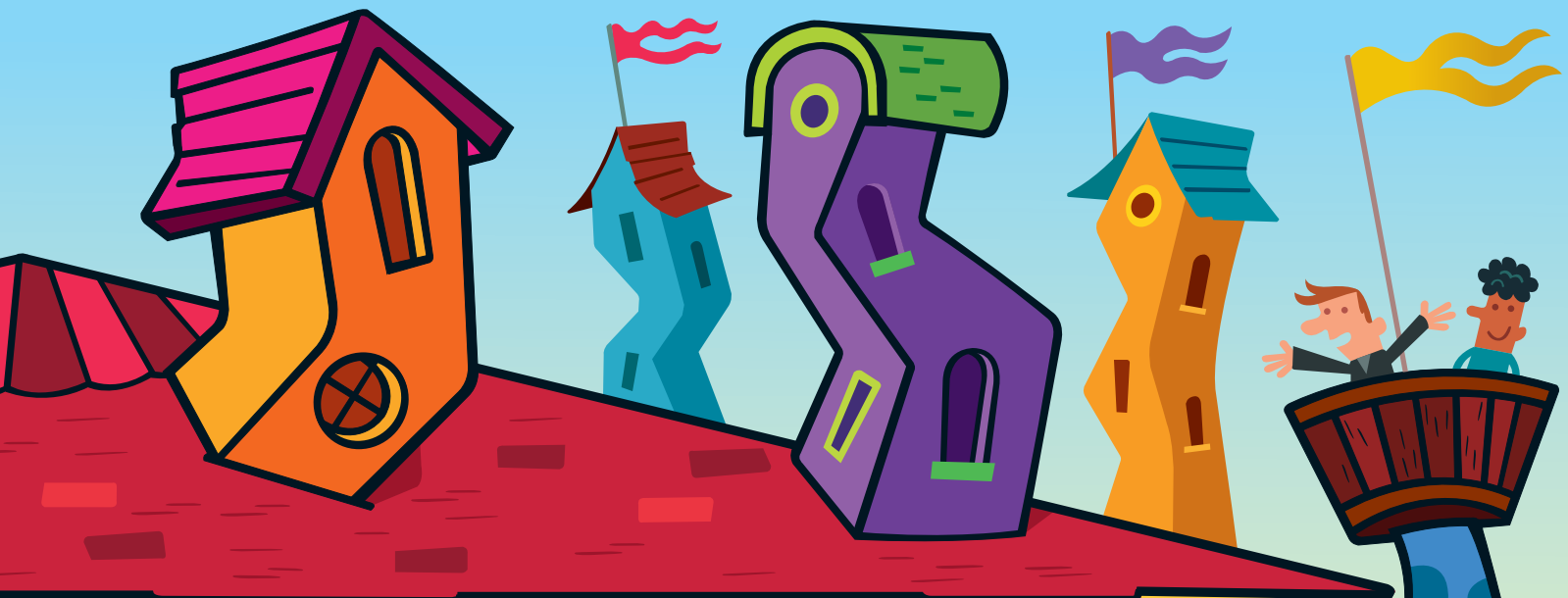
# Park rozrywki

Frania i Fred przyszli do parku rozrywki. Pomóż im znaleźć drogę, którą mogliby dotrzeć do wyjścia. Miłej zabawy!

Rozwiązanie na stronie 33



ILUSTRACJA: JIM PAILOTT



META

# Skakanki

Amatorzy skakanek szukają swoich partnerów. Prześledź bieg poszczególnych sznurków, żeby ustalić, kto z kim ma skakać. Do dzieła!

Rozwiązanie na stronie 33

